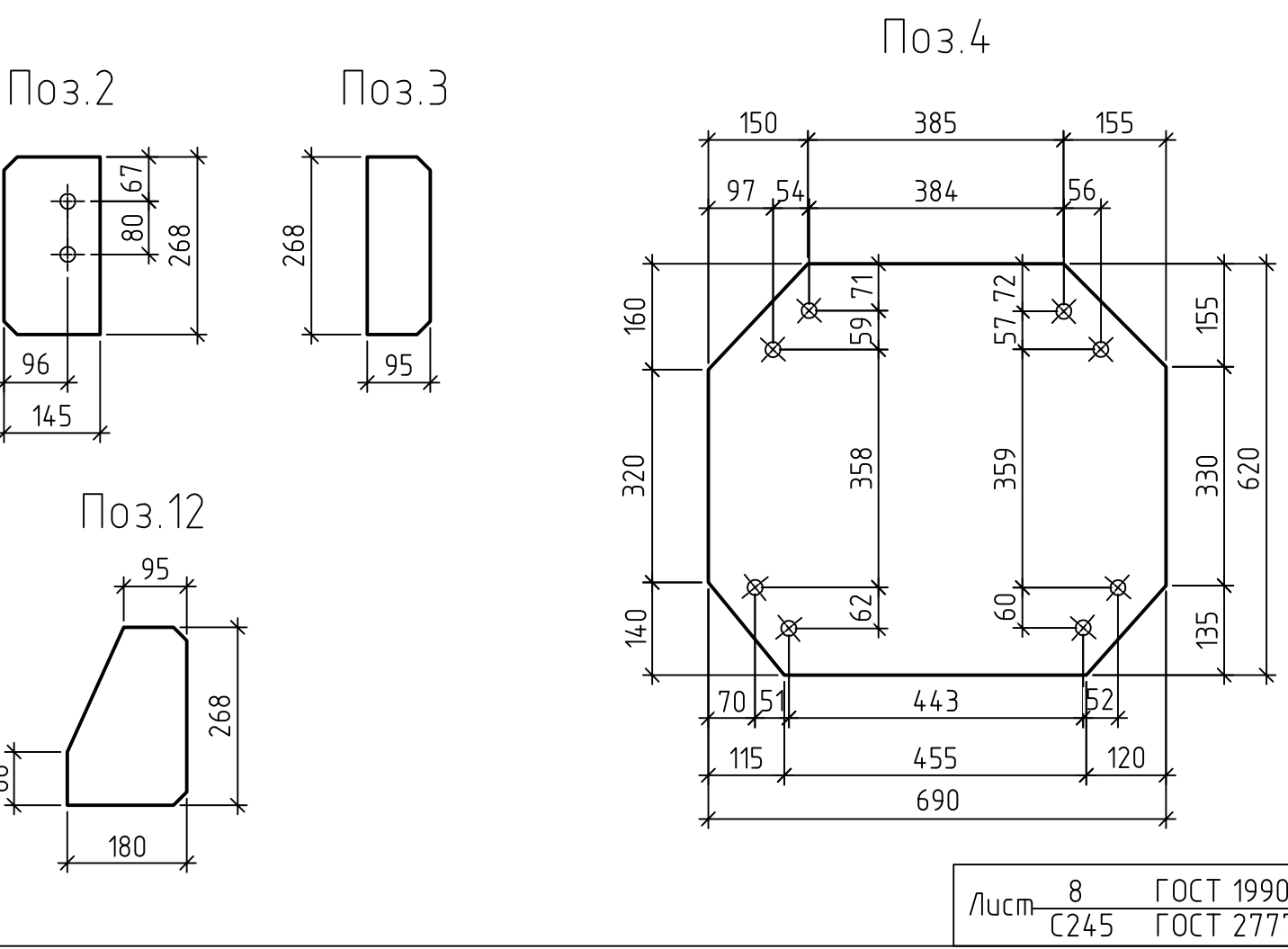
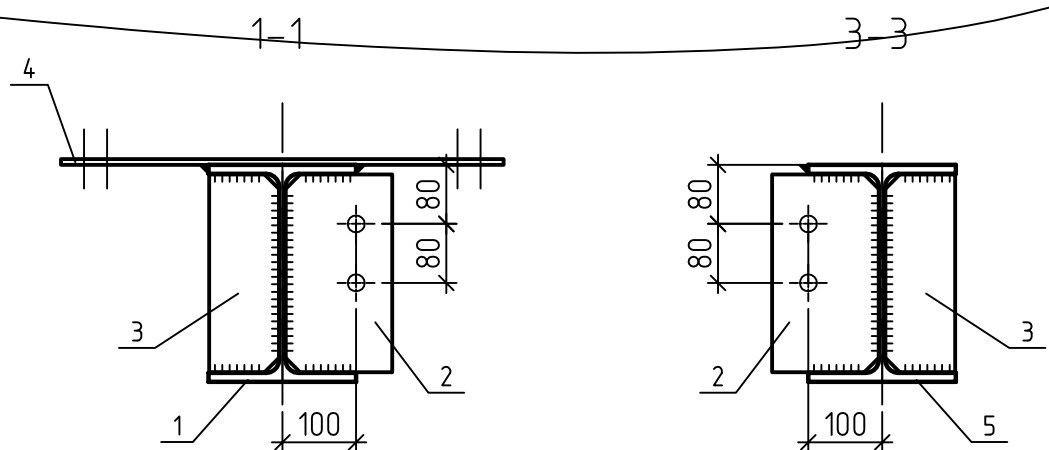
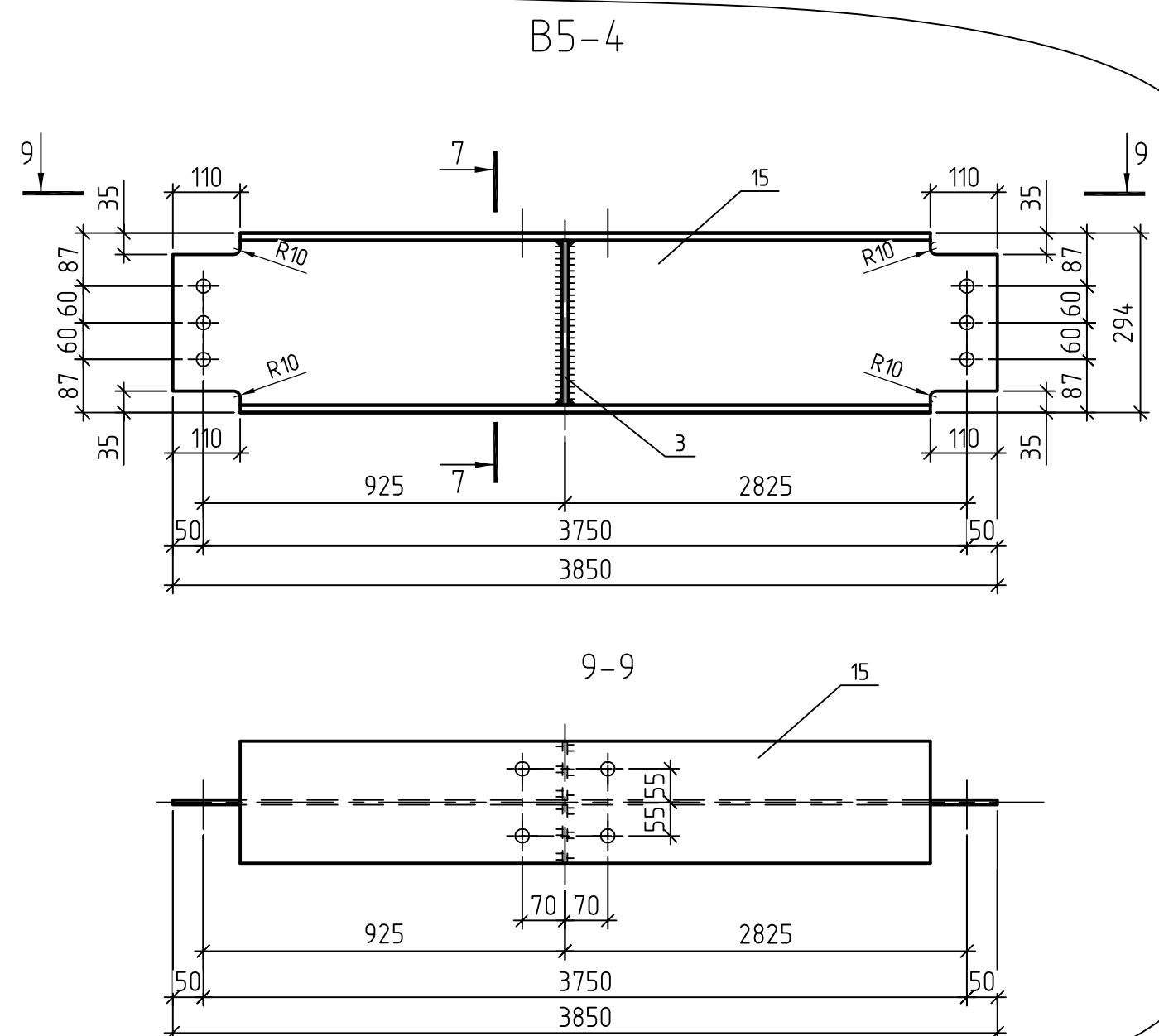
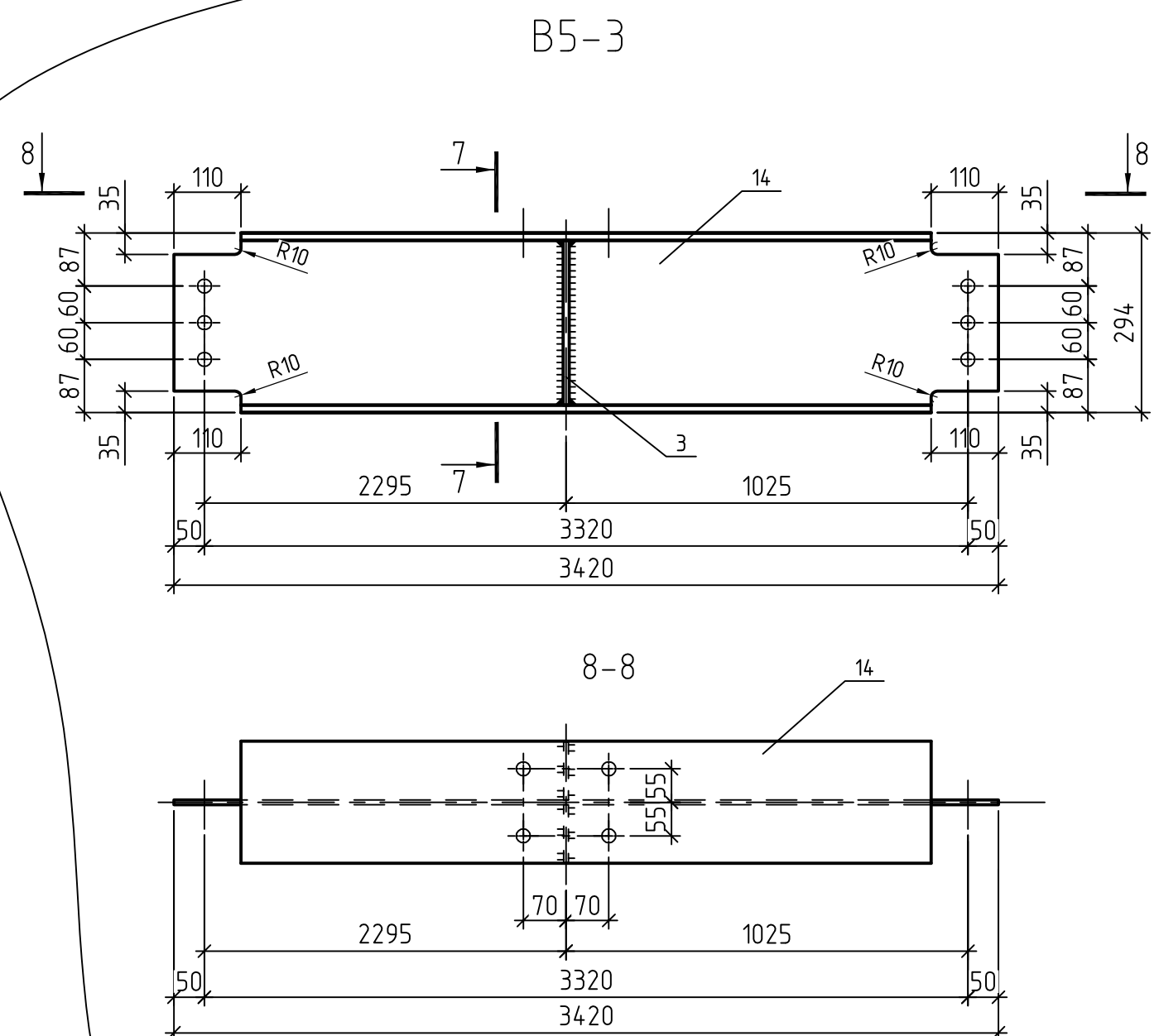
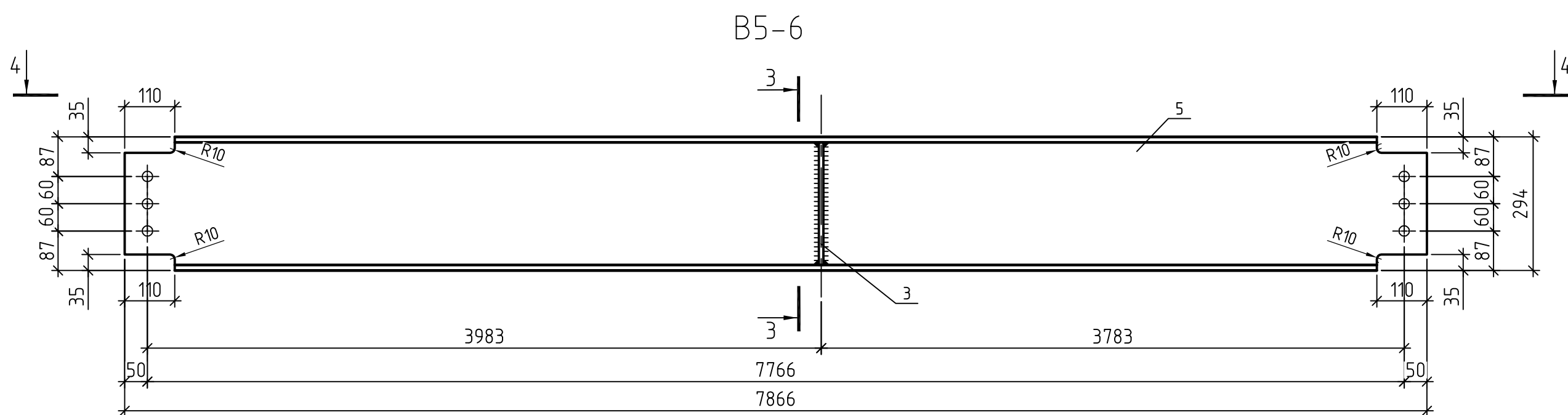
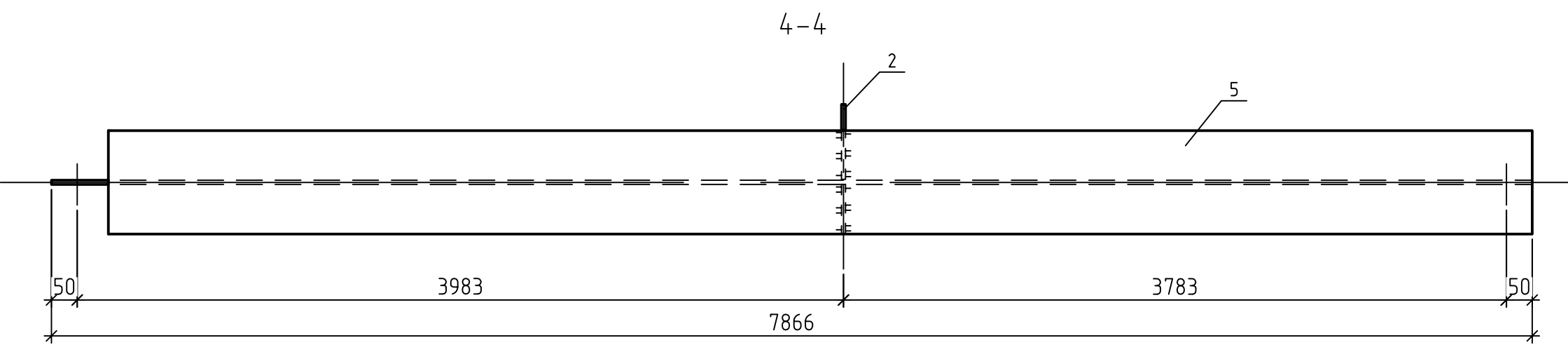
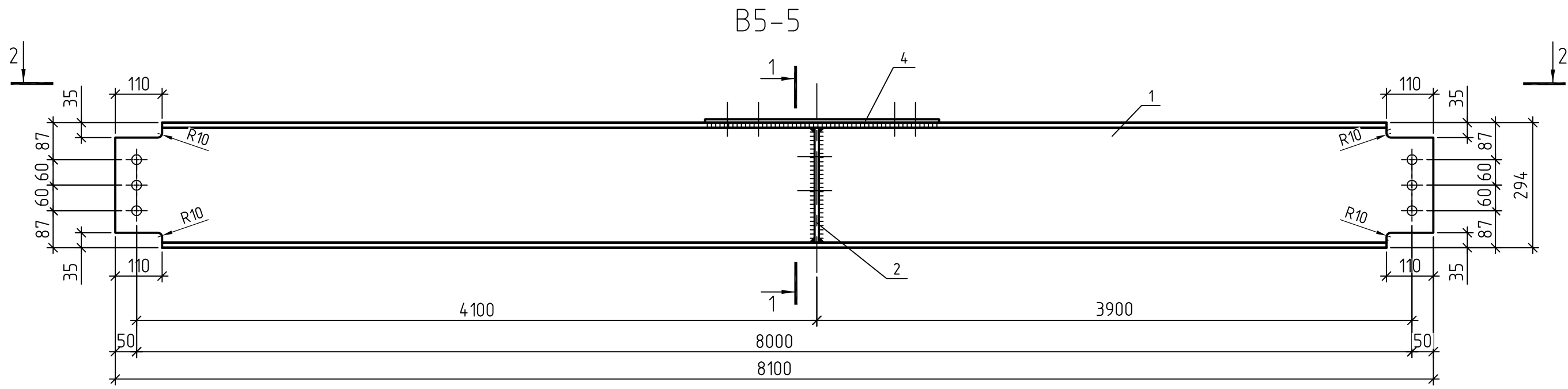
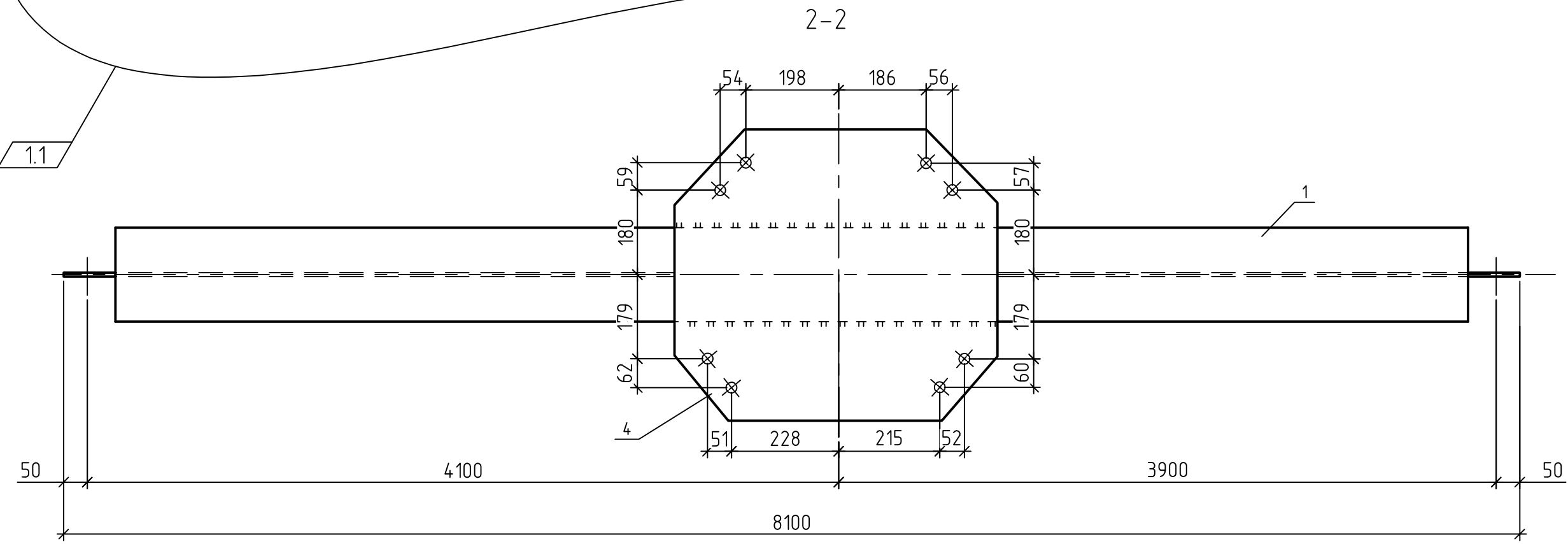


Марка	Поз.	Сечение	Длина	Кол-во		Масса, кг		Марка	Примечание
				т	н	шт.	общая	марки	
B5-1 1 шт.	11	Двутавр 30Ш1	2950	1		167.6	167.6	174.8	C255 см.дан.лист
	3	Лист t= 8 95	268	1		1.6	1.6		C245 см.дан.лист
	12	Лист t= 8 180	268	1		3.0	3.0		C245 см.дан.лист
		Наплавленный металл 1,5 %				2.6			
B5-2 1 шт.	13	Двутавр 30Ш1	4125	1		234.3	234.3	242.5	C255 см.дан.лист
	3	Лист t= 8 95	268	1		1.6	1.6		C245 см.дан.лист
	12	Лист t= 8 180	268	1		3.0	3.0		C245 см.дан.лист
		Наплавленный металл 1,5 %				3.6			
B5-3 1 шт.	14	Двутавр 30Ш1	3420	1		194.3	194.3	200.4	C255 см.дан.лист
	3	Лист t= 8 95	268	2		1.6	3.2		C245 см.дан.лист
		Наплавленный металл 1,5 %				3.0			
B5-4 1 шт.	15	Двутавр 30Ш1	3850	1		218.7	218.7	225.2	C255 см.дан.лист
	3	Лист t= 8 95	268	2		1.6	3.2		C245 см.дан.лист
		Наплавленный металл 1,5 %				3.3			
B5-5 1 шт.	1	Двутавр 30Ш1	8100	1		460.1	460.1	498.3	C255 см.дан.лист
	2	Лист t= 8 145	268	1		2.4	2.4		C245 см.дан.лист
	3	Лист t= 8 95	268	1		1.6	1.6		C245 см.дан.лист
	4	Лист t= 8 620	690	1		26.9	26.9		C245 см.дан.лист
		Наплавленный металл 1,5 %				7.4			
B5-6 1 шт.	5	Двутавр 30Ш1	7866	1		446.8	446.8	457.6	C255 см.дан.лист
	2	Лист t= 8 145	268	1		2.4	2.4		C245 см.дан.лист
	3	Лист t= 8 95	268	1		1.6	1.6		C245 см.дан.лист
		Наплавленный металл 1,5 %				6.8			

Таблица отправочных марок				
Отпр. марка	Кол-во		Масса, кг	
	т	н	марки	всех
B5-1	1		174.8	174.8
B5-2	1		242.5	242.5
B5-3	1		200.4	200.4
B5-4	1		225.2	225.2
B5-5	1		498.3	498.3
B5-6	1		457.6	457.6
ИТОГО:			1 798.8	



- Изготовление и контроль качества конструкций производить по ГОСТ 23118-2012, СП 53-101-98.
- Сварку выполнять полуавтоматом по ГОСТ 14771-76* проволокой Св-08Г2С диаметром 1,6 мм по ГОСТ 2246-70* в среде углекислого газа по ГОСТ 8050-85.
- Катет сварных швов 6 мм, кроме оговоренных.
- Антикоррозионную защиту конструкций и подготовку под озеащиту выполнить согласно проекта.
- Материал - сталь С345, С255, С245 ГОСТ 27772-88 для сварных конструкций с гарантией свариваемости.
- Неошовные отверстия - Ø23мм.
- Неошовные срезы - 20 мм.
- * - размер для справок

						129-ВГ3-30УНА-###-СМ-38-69-КМД					
						Строительство 3-го энергоблока на базе ПСЧ-800 филиала "Березовская ГРЭС" ОАО "ЭОН Россия"					
1	3	Зач			16.07.15	Площадку обслуживания холодной воронки котла.			Стадия	Лист	Заказ
Изм.	Кал. изм.	Лист	№ док.	Подп.	Дата				КМД	31	129
Разраб.	Алешин				07.15						
Проверил	Светлаков				07.15						
Гл. констр.	Шило				07.15	Балка В5-1..В5-6			ООО "Первоуральский завод Промсталь Конструкция"		
Н.контр.	Трифонов				07.15						
Утвердил	Голованов				07.15						